



Características Generales

Descripción:	Porcelanato Rectificado
Marca:	GDO
Origen:	China
Serie:	Code
Terminación:	Natural
Uso:	Piso y muro
Espesor:	8mm

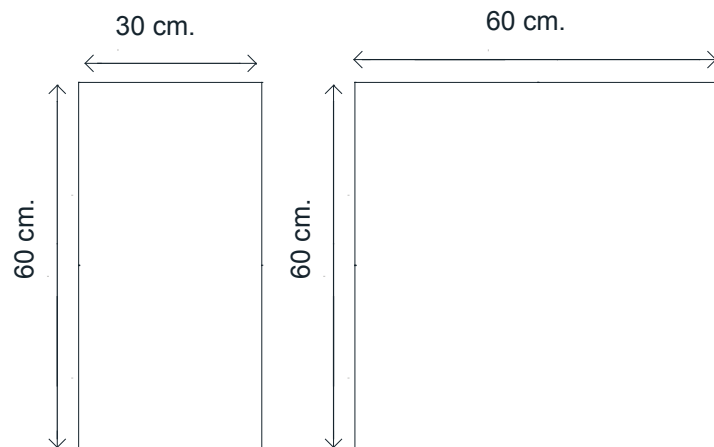
Formato:	30x60 cm.	60x60 cm.
Rendimiento por caja:	1.44 m2.	1.44 m2.
Peso por m2:	18.40 kg.	18.40kg.



CODE WHITE 30X60
CODE WHITE 60X60



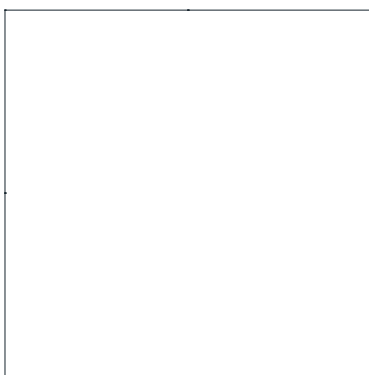
CODE GREY 30X60
CODE GREY 60X60



* Medidas nominales

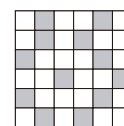


CODE SAND 30X60
CODE SAND 60X60



CODE BEIGE 30X60 CODE GREIGE 30X60
CODE BEIGE 60X60 CODE GREIGE 60X60

VARIACION DE TONALIDAD V2



MODELO
TAMAÑO NOMINAL
REF STANDARD
ESPESOR

SERIE CODE
60x60CM, 30X60CM
ESTANDAR INTERNATIONAL ISO 13006:2012
8.00MM

Propiedad Probada	Método de prueba	Requerimientos estándar	Especificacion del producto
Calidad de la superficie	BS EN ISO 10545-2	un minimo del 95% de las palmetas debe estar libre de defectos visibles	un minimo del 97 % de las palmetas estan libres de defectos visibles
Largo y ancho	BS EN ISO 10545-2	±0,6%	±0,15%
Espesor	BS EN ISO 10545-2	±5%	±2%
Rectitud de los lados	BS EN ISO 10545-2	±0,5%	±0,15%
Rectangularidad	BS EN ISO 10545-2	±0,5%	±0,15%
Planaridad: Curvatura central	BS EN ISO 10545-2	±0,5%	±0,15%
Planaridad: Curvatura de los lados	BS EN ISO 10545-2	±0,5%	±0,15%
Planaridad: Alabeo	BS EN ISO 10545-2	±0,5%	±0,15%
Absorcion de agua	BS EN ISO 10545-3	≤0,5%	≤0,3%
Fuerza de rotura	BS EN ISO 10545-4	≥1300N	≥2000N
Modulo de rotura	BS EN ISO 10545-4	≥35 N/m m ²	≥40 N/m m ²
Resistencia a la abrasion superficial	BS EN ISO 10545-7	El fabricante establece la clasificacion	CLASE PEI 2~5
Coefficiente de expansion termal linear	BS EN ISO 10545-8	Método de prueba disponible	≤7x10 ⁻⁶ /°C
Resistencia al golpe de calor	BS EN ISO 10545-9	Método de prueba disponible	sin defectos visibles
Resistencia a las grietas	BS EN ISO 10545-11	Requerido	Sin grietas
Resistencia al hielo	BS EN ISO 10545-12	Requerido	Sin daño visible
Resistencia a químicos domésticos y sales de piscinas	BS EN ISO 10545-13	Minimo GB	Clase GLA Sin defectos visibles
Resistencia a concentraciones bajas de ácidos y alcalinos	BS EN ISO 10545-13	El fabricante establece la clasificacion	Clase GLA Sin defectos visibles
Resistencia a las manchas	BS EN ISO 10545-14	Mínimo Clase 3	Mínimo clase 4 manchas removidas
Resistencia al deslizamiento	DIN 51130	-	R9